

TERMINAL DE RECEPTION TNT GRATUITE PAR SATELLITE

■ AVEC CARTE D'ACCES TNTSAT



THR 9500

Référence : 369500

TERMINAL SATELLITE HD



LA TNT GRATUITE
PAR LE SATELLITE



ET VOTRE EDITION REGIONALE

disponible sur
ASTRA



Compatible

TNT SAT
COLLECTIF



CANAL **READY**
HD
TV

**Enregistrement
Haute Définition
et Time Shifting**
sur Clé ou Disque Dur USB externe



- ✓ Recherche et classement automatique des chaînes de la TNT sur Astra 19,2° Est
- ✓ Choix de la version régionale de France 3
- ✓ Verrouillage parental par catégories d'âge

10 12 16 18

Les Atouts de ce produit

- ✓ Recherche des chaînes TV et radios gratuites multi-satellites
- ✓ Un afficheur numérique 4 digits et 8 touches en face avant
- ✓ Timer d'enregistrement, listes de favoris
- ✓ PVR Ready
- ✓ Une sortie audio numérique optique et une sortie audio stéréo (G/D)
- ✓ OTA pour mise à jour via le satellite du logiciel interne du terminal.

5000
TV
RADIO

10 TIMERS

EPG

Décodeur
Télétexte

PVR
READY

Configuration de livraison

Le carton de votre THR 9500 contient :

- 1 terminal THR 9500
- 1 télécommande et ses deux piles LR 03 type AAA
- 1 mode d'emploi
- Une carte à puce donnant accès aux chaînes de la TNT disponibles par satellite avec TNTSAT
- 1 dépliant CANAL READY



CANAL READY : restrictions éventuelles liées aux installations collectives.

Produit exclusivement destiné à la vente en France métropolitaine, Corse comprise pour une exploitation en France métropolitaine, Corse comprise.

Le THR 9500 est un terminal universel pour installations individuelles & collectives destiné à la réception des chaînes de la TNT gratuite par satellite. Ce terminal est conforme aux spécifications TNTSAT, CANAL READY et TNTSAT Collectif. Sa simplicité de mise en oeuvre et d'emploi en font un produit convivial et agréable.

DESCRIPTIF TECHNIQUE

Terminal universel pour installations individuelles & collectives.

- Capacité mémoire de 5000 chaînes TV et radios.
- Tuner numérique ultra large bande (250 - 750MHz et 950 - 2250 MHz).
- Lecteur de carte VIACCESS
- Menu convivial, intuitif et graphique en plusieurs langues.
- Afficheur 4 chiffres, 8 boutons en face avant permettant notamment le changement des chaînes et du volume sonore, la mise en veille et la navigation dans le menu.
- Mode 'Installation automatique' du terminal lors de sa première mise en route.
- Tri automatique des programmes suivant l'ordre défini par le CSA (fonction LCN).
- Sous-titrages (si diffusés), décodeur Télétexte intégré (STV/VBI) et transparence vers TV.
- Adapté à tous les formats d'écran (4/3 et 16/9^{ème}), Letterbox et Pan & Scan.
- Guide électronique des programmes (EPG).
- Enregistrement SD et HD sur disque dur ou clé USB externe.
- Fonction Time shift : pause du direct.
- Verrouillage parental selon le niveau moral diffusé par les chaînes (-10, -12, -16 et -18 ans).
- Gestion des décrochages régionaux pour France 3.
- Possibilité de faire des listes de chaînes et/ou de radios favorites.
- Re-numérotation des chaînes en liste favoris, déplacement des chaînes dans les listes favoris
- Suppression des chaînes dans la liste principale (hors chaînes des bouquets du service TNTSAT ou CANALSAT)
- Fonction programmeur d'enregistrement (jusqu'à 10 événements).
- Mise à jour logicielle via OTA (par les airs via le signal du satellite Astra 19,2° Est).
- Réception multi-satellite des chaînes TV et radio gratuites à l'aide de la commutation DiSeqC 1.0, DiSeqC 1.1.
- 1 Sortie audio/vidéo numérique HDMI (HDCP 1.2).
- 1 sortie péritel TV, 1 sortie péritel magnétoscope.
- Sortie audio numérique S/PDIF optique (connecteur optique).
- Sortie audio stéréo analogique Gauche et Droit (connecteur RCA).
- 1 sortie vidéo composite (connecteur RCA).
- Faible consommation en veille : inférieure à 1W.
- Dimension du produit L x P x H : 260 x 190 x 46 mm
- 5 pièces par colis. Poids 1,3 kilos. Couleur Noir.

HD
TV

HDMI
HIGH DEFINITION MULTIMEDIA INTERFACE

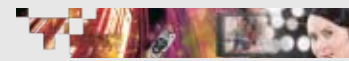
Plus d'infos :
<http://www.tntsatsat.tv>

<http://www.canalready.fr>

Soucieux de la qualité de ses produits, le constructeur se réserve le droit d'effectuer des modifications sans préavis

www.triax.fr

TRIAX Sàrl
13 rue du Chemin de Fer - BP 61027 Lampertheim
67451 MUNDOLSHEIM Cedex
Service commercial : Tél. : 03 88 18 09 09 - Fax : 03 88 18 09 00
Mél : sc@triax.fr



TRIAX - your ultimate connection

TERMINAL DE RECEPTION TNT PAR LE SATELLITE

THR 9500

Référence : 369500



CARACTÉRISTIQUES TECHNIQUES

TUNER :

Plage de fréquence :	250-750 MHz et 950MHz – 2150MHz
Niveau de signal :	-65 dBm à -25 dBm
Type de connecteur :	prise F femelle (IEC 60169-24)
Impédance :	75 Ω +/- 5%
Protection aux surtensions :	> 5 KV
Plage d'acquisition de fréquence :	± 10 MHz
à partir de la fréquence nominale.	
Temps d'acquisition du signal :	< 150 ms
Plage de l'AFC :	± 2 MHz
Atténuation de retour (Return loss) :	> 8dB



ALIMENTATION LNB :

Courant d'alimentation :	≥ 350 mA
Tension de polarité Verticale :	12.5 ~ 14 Volt
Tension de polarité Horizontale :	17 Volt ~ 19 Volt
Rapport cyclique DiSEqC :	50% ± 10%
Fréquence DiSEqC :	22 kHz ± 2kHz
Amplitude DiSEqC :	0.65 V +0.25V/- 0.1V
Temps de transition DiSEqC :	10 µs ± 5ms

DÉMODULATION DVB-S :

Constellation :	QPSK ou 8 PSK en mode CCM
Coefficient d'arrondi (Roll Off) :	0,20 ; 0,25 ; 0,35
Pilote :	gestion des pilotes
Débit Symbole d'entrée :	10 – 30Mbaud
Décodeur Reed Solomon :	118/204 octets
FEC :	1/2, 2/3, 3/4, 5/6, 7/8, 9/10
Longueur paquet :	64800 bits

DÉCODAGE MPEG :

Format du paquet de transport :	MPEG-2 ISO/IEC 13818 (Spécification du Transport Stream)
Modes de compression Vidéo :	MPEG-2 Main Profile@Main Level pour un codage MPEG-2 SD MPEG-2 Main Profile@High Level pour un codage MPEG-2 HD H.264/AVC Main Profile@ Level3 pour un codage H.264/AVC SD H.264/AVC High Profile@ Level4 pour un codage H.264/AVC HD
Modes de compression Audio gérés :	MPEG-1 Layer I, MPEG-1 Layer II Décodage Dolby AC3 pour «downmix» en analogique Décodage Dolby AC3+ pour «downmix» en analogique Transcodage Dolby AC3+ vers Dolby AC3 pour les sorties audio numériques Fréquences d'échantillonnage : 32 kHz, 44,1 kHz et 48 kHz Résolution Vidéo SD : 720 x 576i Résolution Vidéo HD : 1920 x 1080i 1280 x 720p

FORMATS DE TV ET D'IMAGES : 4:3 (Normal) et 16:9 (Ecran large)

SORTIES AUDIO/VIDÉO/DONNÉES :

Péritel TV :	CVBS, RGB, Audio L/R
Péritel VCR/DVD-R :	CVBS, Audio L/R
RCA :	Audio L/R, Vidéo composite
S/PDIF :	Audio numérique (Optique)

GÉNÉRALITÉS :

Température de fonctionnement :	0 ~ 40°C
Alimentation :	230 V / 50Hz
Consommation en marche :	39 W Maximum
Consommation en veille :	< 1W (0,2W en veille toutes fonctions désactivées)

DIVERS

Code EAN : 3700113428377

Nom : THR 9500 - Référence : 369500

Fabriqué sous licence de Dolby Laboratories. Le terme «Dolby» et le sigle double D sont des marques commerciales de Dolby Laboratories.

Soucieux de la qualité de ses produits, le constructeur se réserve le droit d'effectuer des modifications sans préavis

www.triax.fr

TRIAx Sàrl
13 rue du Chemin de Fer - BP 61027 Lampertheim
67451 MUNDOLSHEIM Cedex
Service commercial : Tél. : 03 88 18 09 09 - Fax : 03 88 18 09 00
Mél : commandes@triax.fr



TRIAx - your ultimate connection